

# ibex



Der neue Motormäher  
für höchste Ansprüche.

Effizientes Hydrauliksystem  
verstellbare Achse  
Multifunktionsgriff



ibex 14

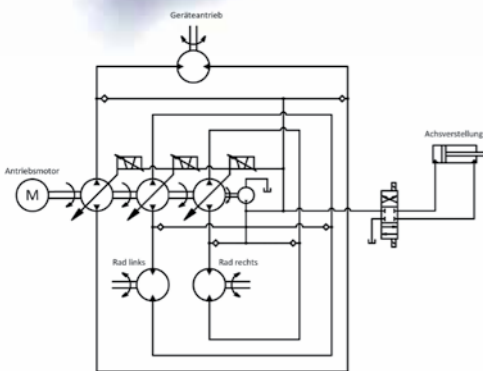
NEU  
ibex 28



## Hydraulik

### Dreifach-Axialkolbenverstellpumpe, geschlossener Kreislauf

- alle Funktionen sind unabhängig von einander stufenlos in beide Richtungen verstellbar
- hoher Wirkungsgrad: die Pumpe liefert immer nur die benötigte Ölmenge, dadurch ergibt sich eine geringe Wärmeentwicklung sowie eine effiziente Umsetzung der Motorleistung auf die Antriebsräder und den Geräteantrieb
- Sicherheit im Steilhang: wird der Totmannschalter losgelassen schwenkt die Pumpe durch Federrückstellung in ihre Neutralposition zurück, die Antriebsräder sind hydraulisch »eingespannt« und blockieren > die Maschine hält sich selber im Hang



# ibex

## Motor



**ibex14**

Robin EX 40  
10,3 kW/14 PS



**ibex28**

Robin EH72 FI  
20,5 kW/28 PS

## Bedienung

### Einhandbedienung komplett stufenlos durch Multifunktionsgriff

Durch den ergonomischen Multifunktionsgriff (zum Patent angemeldet) kann die Maschine mit nur einer Hand komplett stufenlos bedient werden. Sämtliche Bedienelemente wie Daumenrad, Drucktaster und Totmannschalter drehen auf der Griffwelle mit, sind dadurch immer in Griffweite und können »blind« erreicht werden. Der Bediener kann sich dadurch auf den Arbeitsbereich konzentrieren.

Ein stressfreier Arbeitstag ist garantiert, da die Bedienung intuitiv erfolgt.

(siehe Grafik Rückseite)

## Anbaugeräte

- Doppelmesser-Mähwerk 2,38m oder 1,96m
- Heuschieber
- Bandrechen
- Schneefräse
- ...sämtliche weitere Anbaugeräte können mittels Schnellwechseinrichtung montiert werden – der stufenlose Geräteantrieb ermöglicht eine Umkehr der Drehrichtung auch während der Fahrt

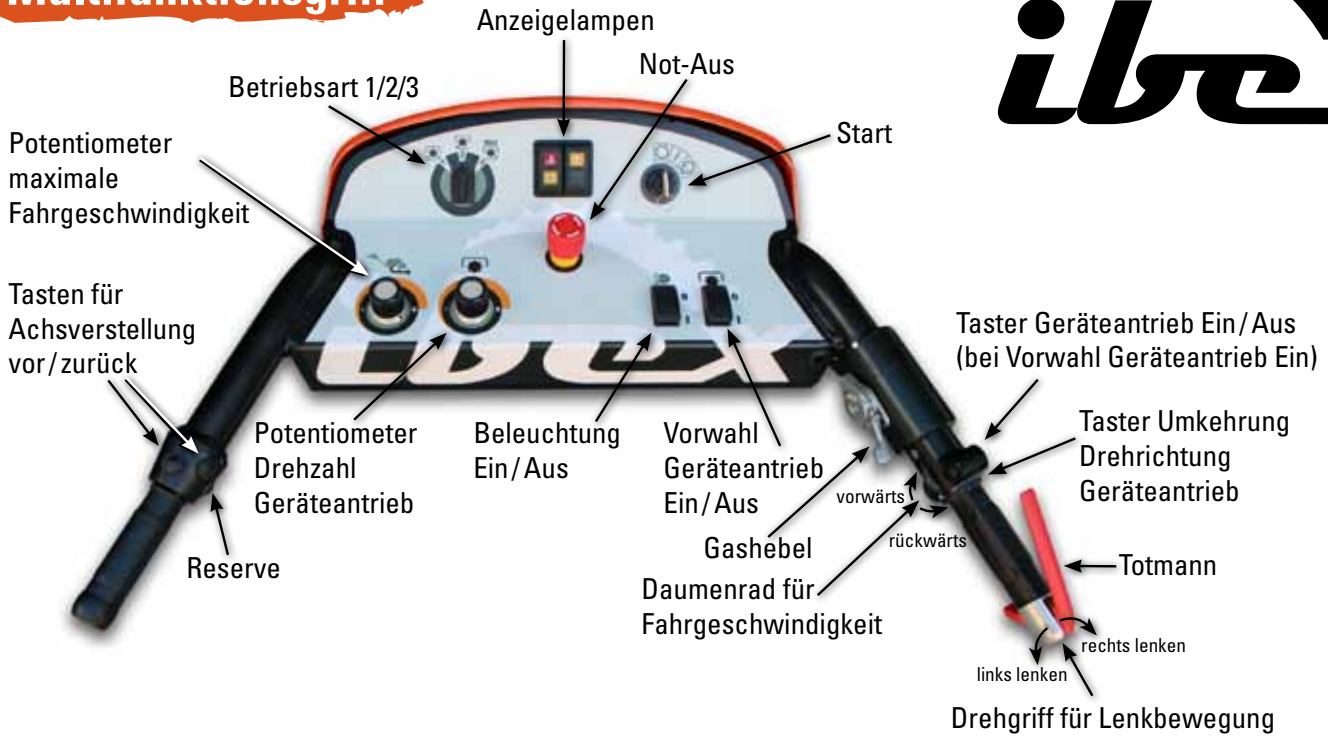
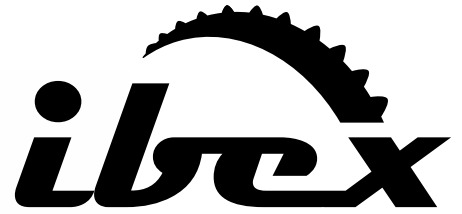
## Verstellbare Achse

Die verstellbare Achse ermöglicht eine einfache Bedienung bei geringer körperlicher Anstrengung. Einerseits können auch schwerere Anbaugeräte z.B. zum Überfahren von Hindernissen leicht ausgehoben werden, andererseits bäumt sich die Maschine auch im steilen Gelände nicht so schnell auf. Die Achsverstellung kann während der Fahrt über zwei Tasten am linken Bediengriff betätigt werden.





## Multifunktionsgriff



## Technische Daten im Überblick

Type	<i>ibex14</i>	<i>ibex28</i>
Motor	Robin EX 40	Robin EH72 FI
Leistung	10,3 kW/14 PS	20,5 kW/28 PS
Achse	250mm hydraulisch verschiebbar	
Geschwindigkeit	0–8 km vorwärts und rückwärts - stufenlos	
Geräteantrieb	stufenlos hydraulisch	
Hydraulik	geschlossenes System mit 3 Axialkolbenverstellpumpen	



**TerraTec**  
Maschinenbau GmbH

TerraTec Maschinenbau GmbH  
A-6780 Schruns, Gantschierstraße 39  
Tel. 05556/20101-0  
Fax 05556/20101-90  
office@terratec.cc  
www.terratec.cc